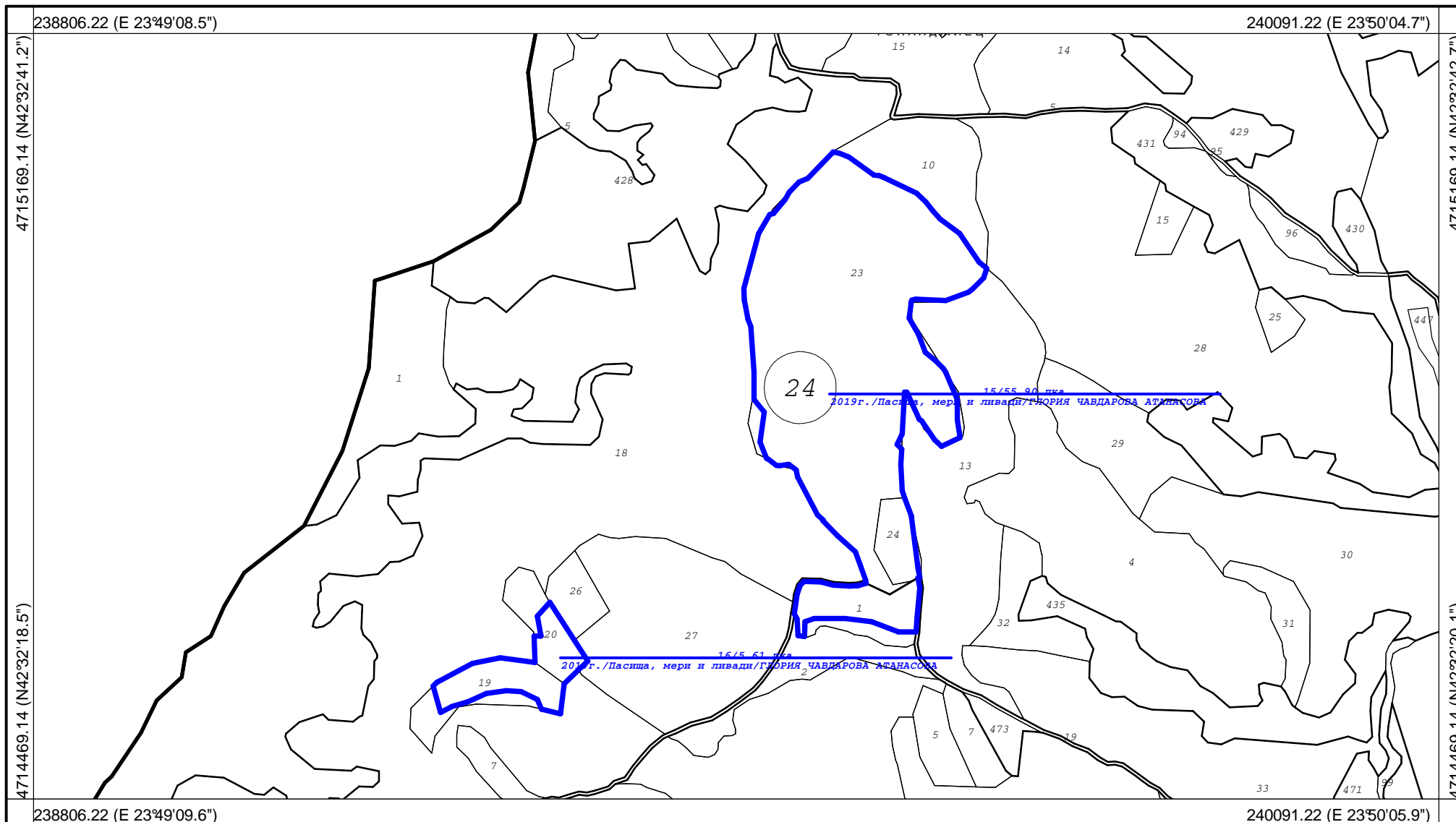


Област: **София**  
Община: **Ихтиман**  
ЕКАТТЕ: **07960**

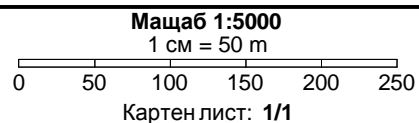
**КАРТА НА МАСИВИ ЗА ПОЛЗВАНЕ**  
**Землище: с. Белица**

**За служебно ползване!**

Утвърдил: \_\_\_\_\_  
А.СТОИМЕНОВА ДИРЕКТОР НА ОД "ЗЕМЕДЕЛИЕ" СОФИЯ ОБЛАСТ



Координатна система: **WGS84 (UTM), 35N**  
Картна подложка: **ГЦ на СА, 1971-1991г.**  
Актуалност на данните: **г.**  
Дата на отпечатване: **г.**  
Образец: **CadIS – 15.11.2011 г.**



Изработил: \_\_\_\_\_

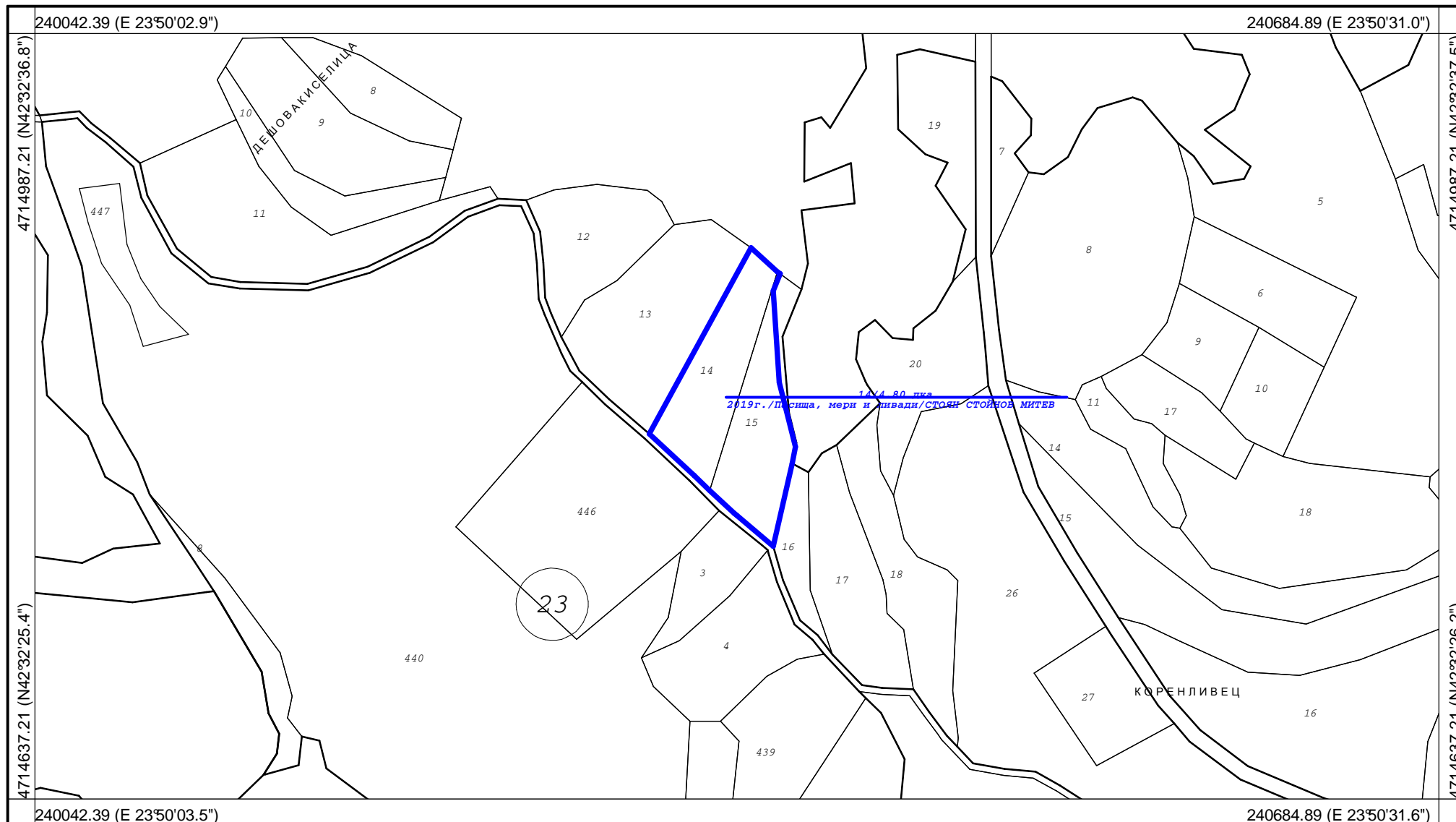
Изготвено с **CadIS v.6**

Област: **София**  
Община: **Ихтиман**  
ЕКАТТЕ: **07960**

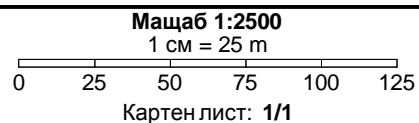
### КАРТА НА МАСИВИ ЗА ПОЛЗВАНЕ Землище: **с. Белица**

За служебно ползване!

Утвърдил: \_\_\_\_\_  
А.СТОИМЕНОВА ДИРЕКТОР НА ОД "ЗЕМЕДЕЛИЕ" СОФИЯ ОБЛАСТ



Координатна система: **WGS84 (UTM), 35N**  
Картна подложка: **ГЦ на СА, 1971-1991г.**  
Актуалност на данните: г.  
Дата на отпечатване: г.  
Образец: **CadIS – 15.11.2011 г.**



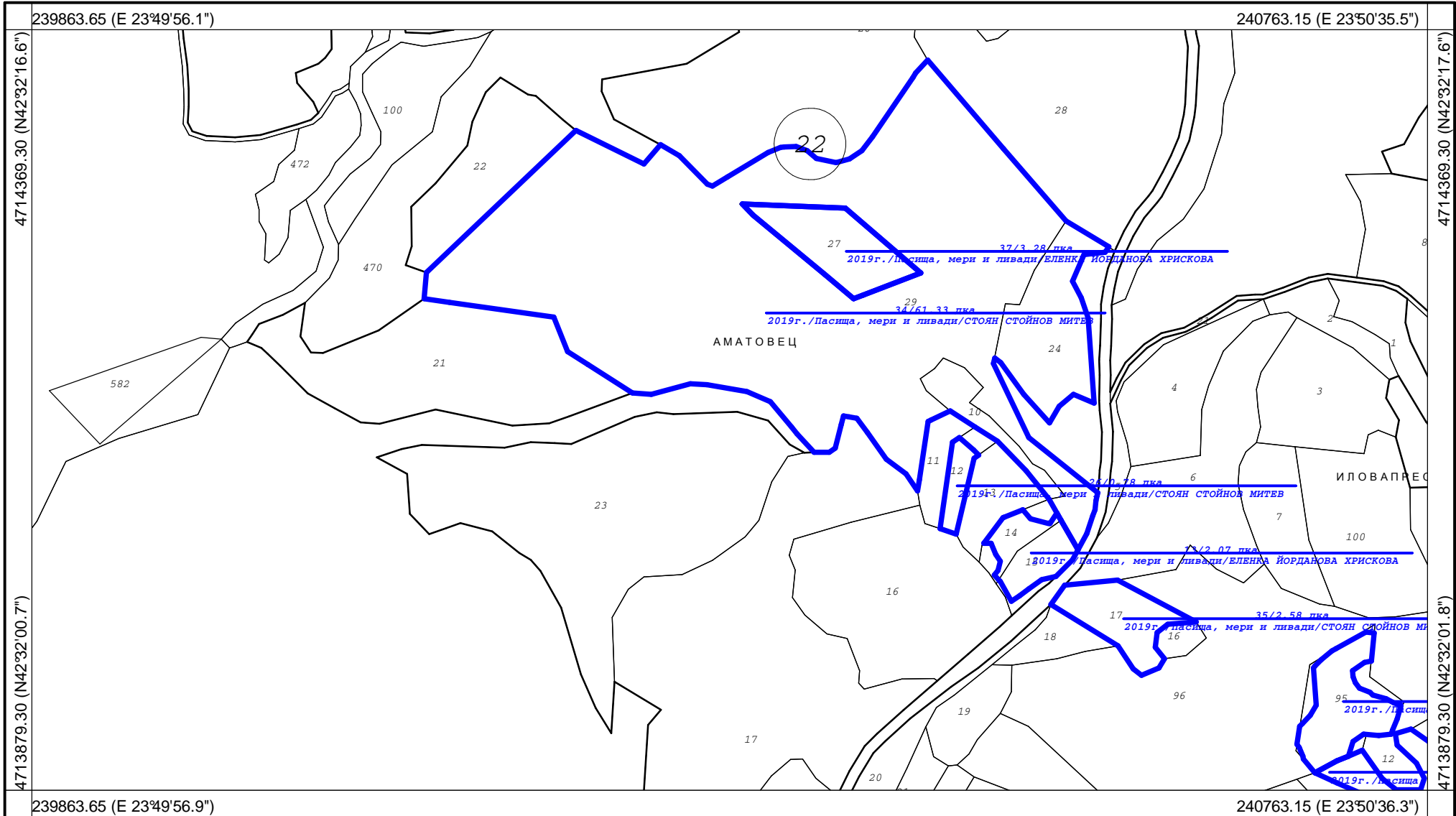
Изработил: \_\_\_\_\_

Изготвено с **CadIS v.6**

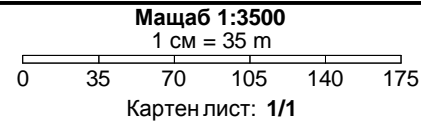
Област: **София**  
Община: **Ихтиман**  
ЕКАТТЕ: **07960**

### КАРТА НА МАСИВИ ЗА ПОЛЗВАНЕ Землище: с. Белица

За служебно ползване!  
Утвърдил: \_\_\_\_\_  
А.СТОИМЕНОВА ДИРЕКТОР НА ОД "ЗЕМЕДЕЛИЕ" СОФИЯ ОБЛАСТ



Координатна система: **WGS84 (UTM), 35N**  
Картна подложка: **ГЦ на СА, 1971-1991г.**  
Актуалност на данните: г.  
Дата на отпечатване: г.  
Образец: **CadIS – 15.11.2011 г.**



Изработил: \_\_\_\_\_

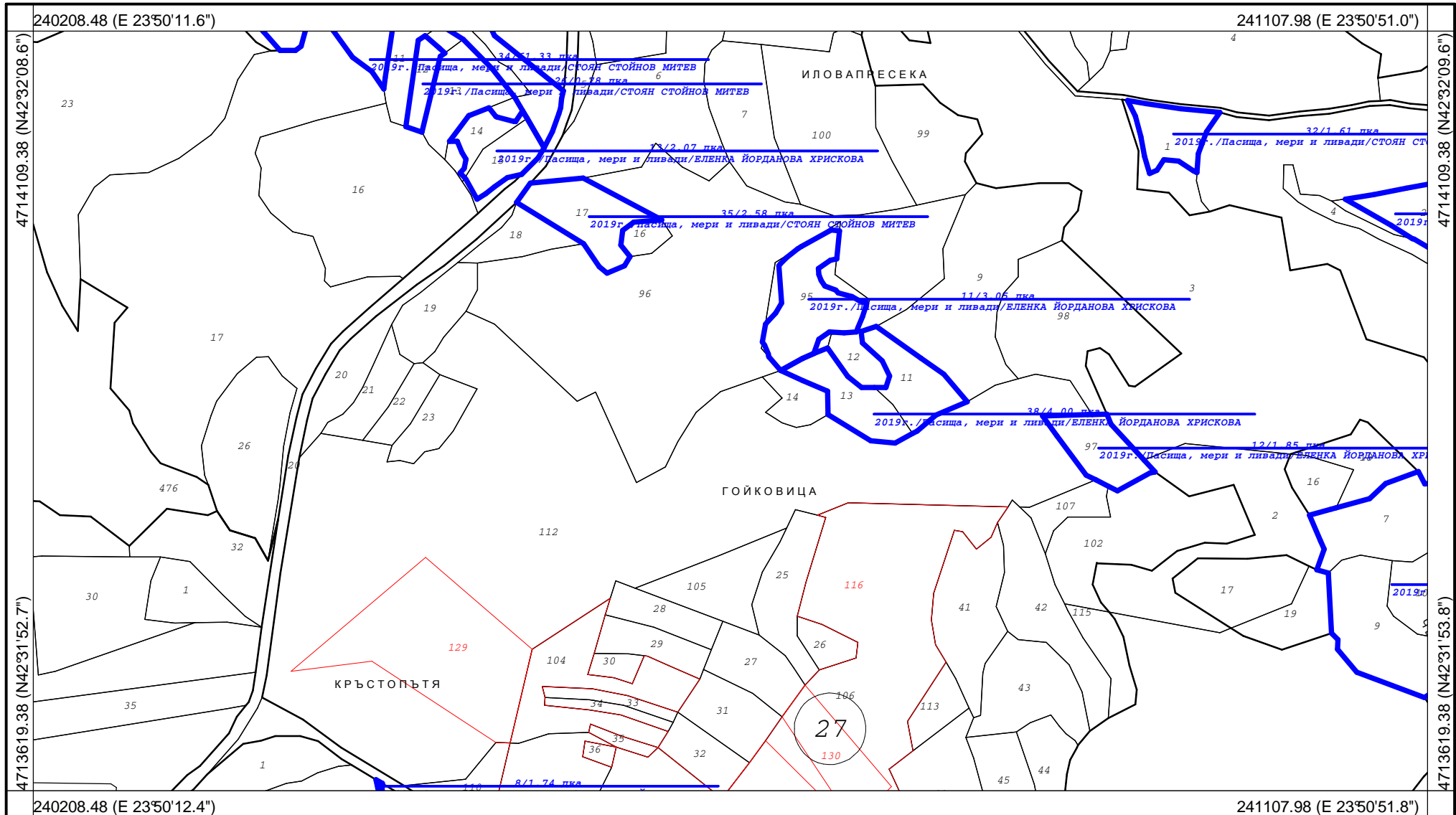
Изготвено с **CadIS v.6**

Област: **София**  
Община: **Ихтиман**  
ЕКАТТЕ: **07960**

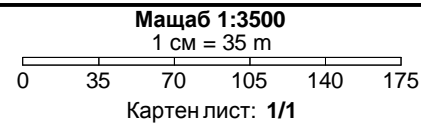
**КАРТА НА МАСИВИ ЗА ПОЛЗВАНЕ**  
**Землище: с. Белица**

**За служебно ползване!**

Утвърдил: \_\_\_\_\_  
А.СТОИМЕНОВА ДИРЕКТОР НА ОД "ЗЕМЕДЕЛИЕ" СОФИЯ ОБЛАСТ



Координатна система: **WGS84 (UTM), 35N**  
Картна подложка: **ГЦ на СА, 1971-1991г.**  
Актуалност на данните: г.  
Дата на отпечатване: г.  
Образец: **CadIS – 15.11.2011 г.**



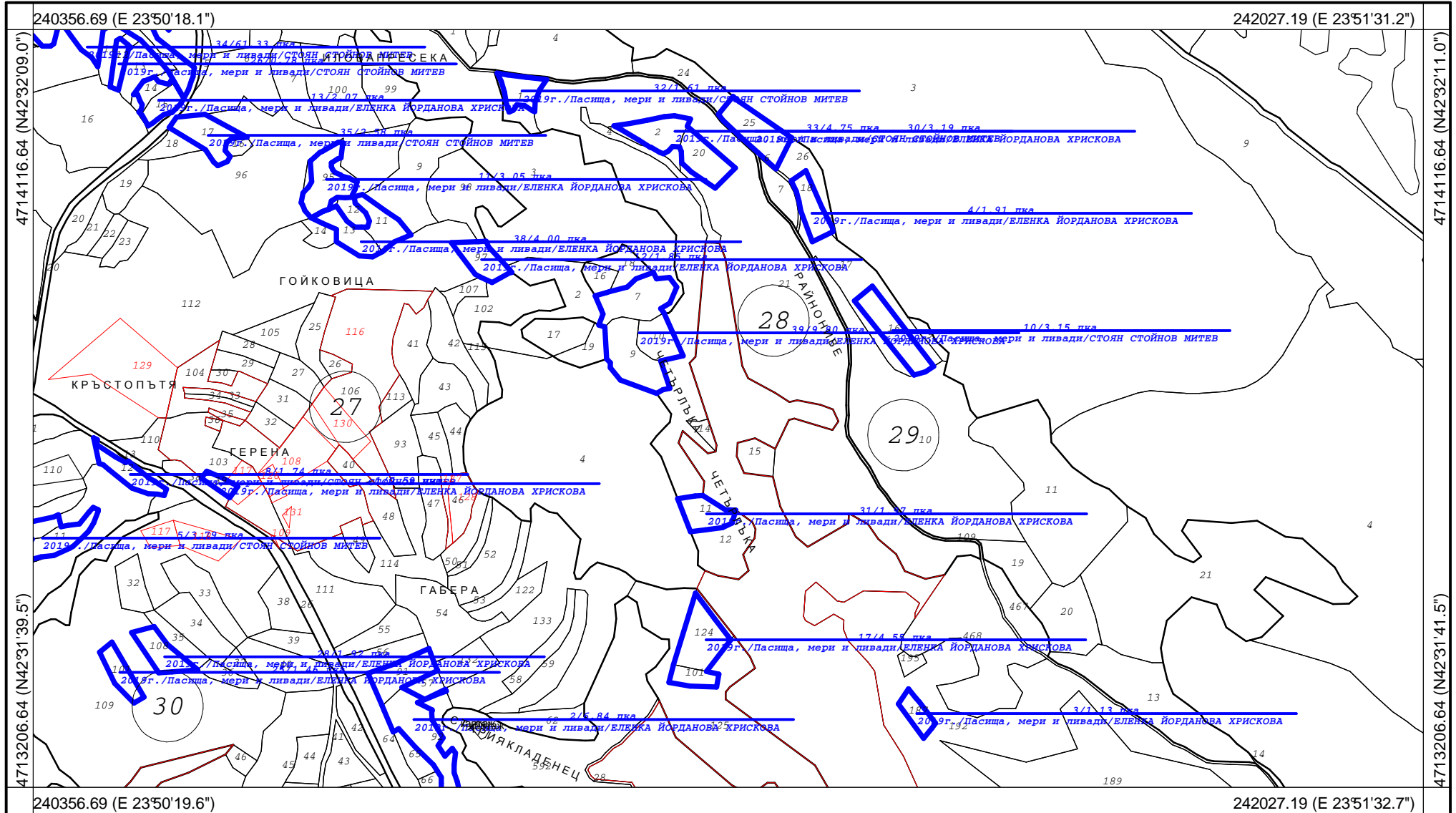
Изработил: \_\_\_\_\_

Изготвено с **CadIS v.6**

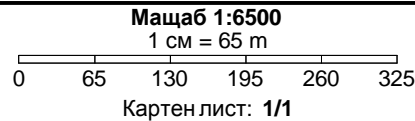
Област: **София**  
Община: **Ихтиман**  
ЕКАТТЕ: **07960**

**КАРТА НА МАСИВИ ЗА ПОЛЗВАНЕ**  
**Землище: с. Белица**

**За служебно ползване!**  
Утвърдил: \_\_\_\_\_  
А.СТОИМЕНОВА ДИРЕКТОР НА ОД "ЗЕМЕДЕЛИЕ" СОФИЯ ОБЛАСТ



Координатна система: **WGS84 (UTM), 35N**  
Картна подложка: **ГЩ на СА, 1971-1991г.**  
Актуалност на данните: **г.**  
Дата на отпечатване: **г.**  
Образец: **CadIS – 15.11.2011 г.**



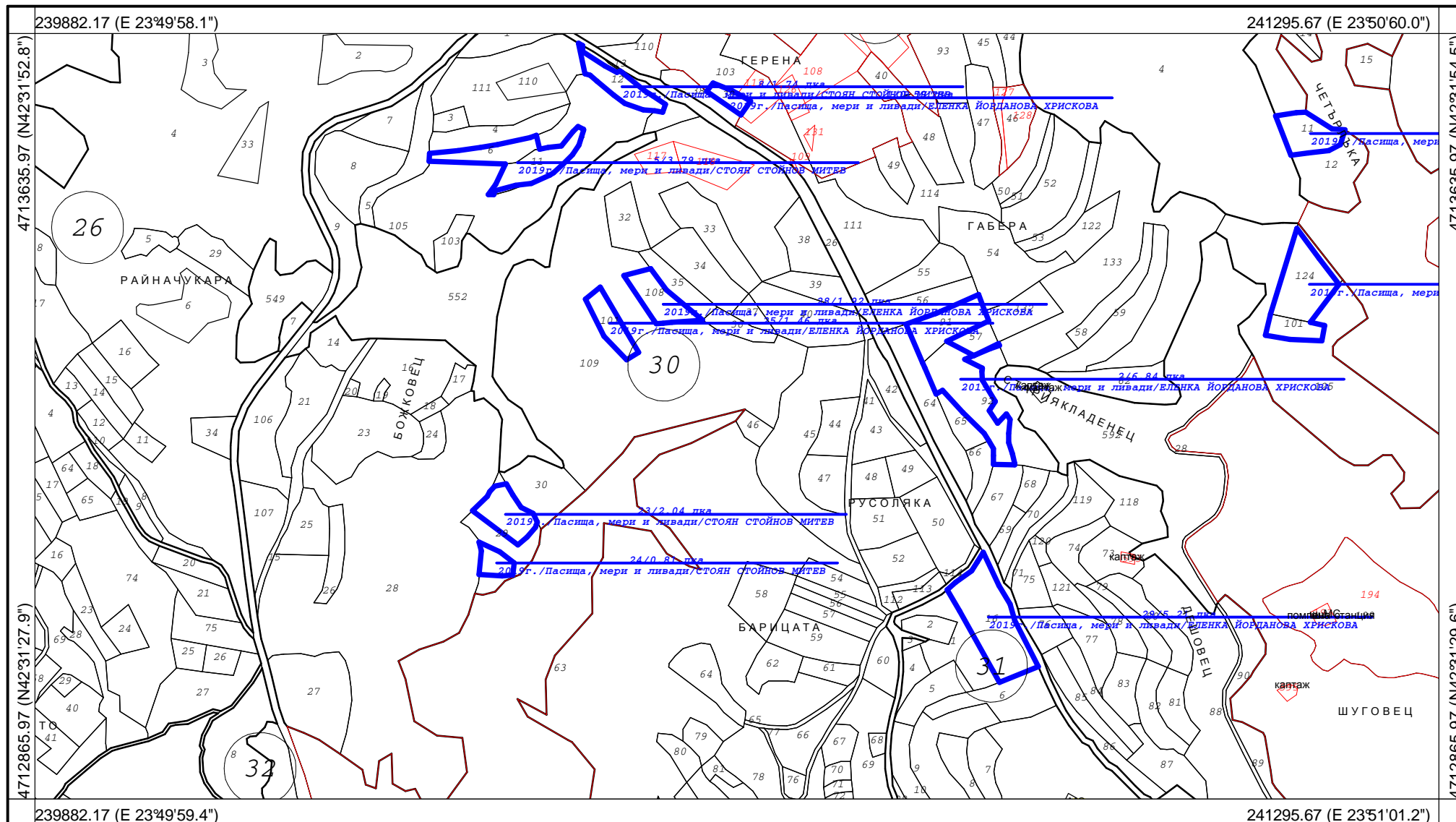
Изработил: \_\_\_\_\_  
Изготвено с **CadIS v.6**

Област: **София**  
Община: **Ихтиман**  
ЕКАТТЕ: **07960**

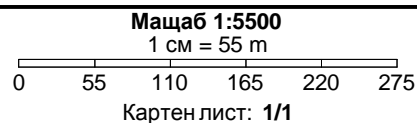
### КАРТА НА МАСИВИ ЗА ПОЛЗВАНЕ Землище: **с. Белица**

**За служебно ползване!**

Утвърдил: \_\_\_\_\_  
А.СТОИМЕНОВА ДИРЕКТОР НА ОД"ЗЕМЕДЕЛИЕ" СОФИЯ ОБЛАСТ



Координатна система: **WGS84 (UTM), 35N**  
Картна подложка: **ГЩ на СА, 1971-1991г.**  
Актуалност на данните: **г.**  
Дата на отпечатване: **г.**  
Образец: **CadIS – 15.11.2011 г.**



Изработил: \_\_\_\_\_

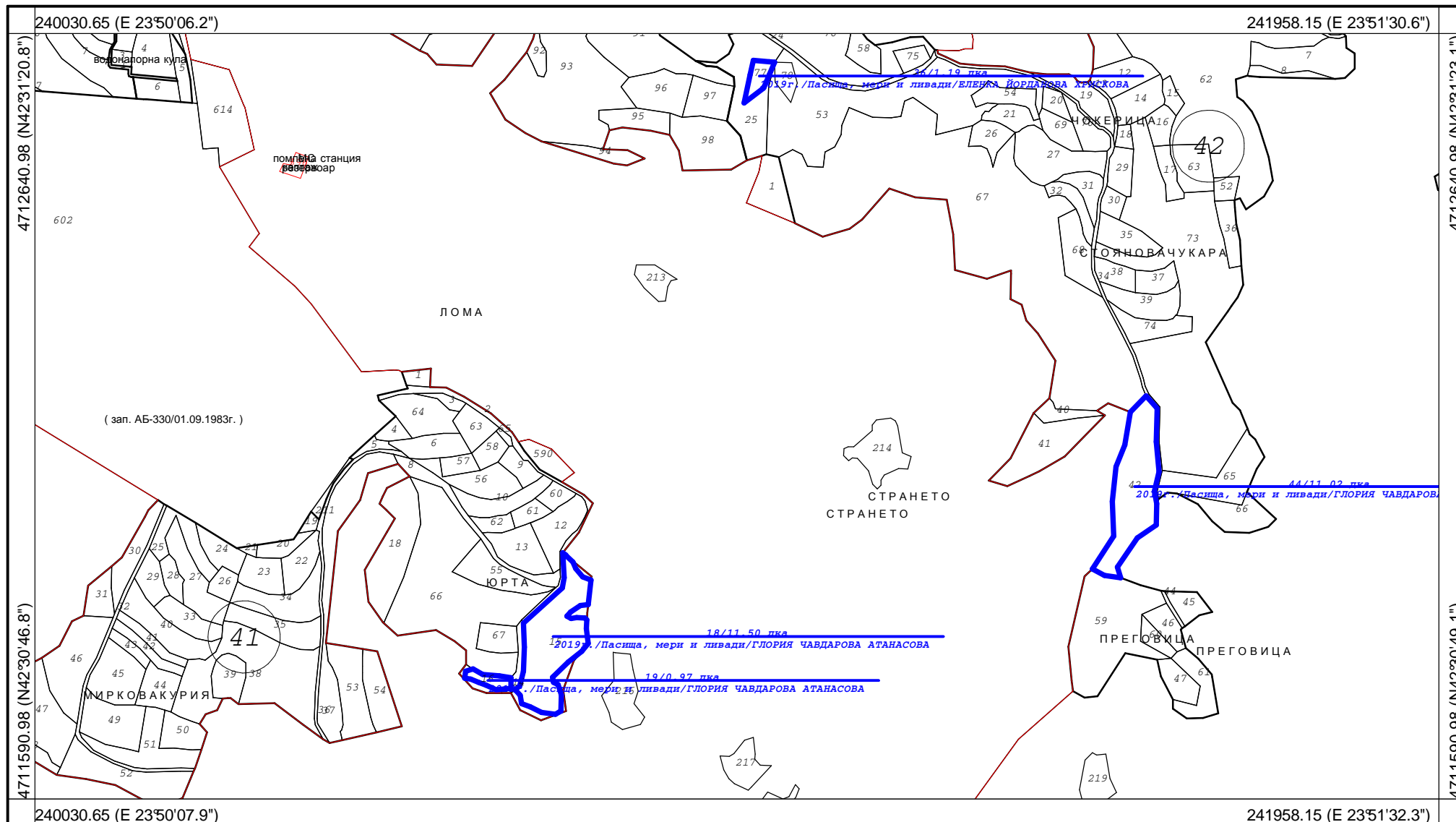
Изготвено с **CadIS v.6**

Област: **София**  
Община: **Ихтиман**  
ЕКАТТЕ: **07960**

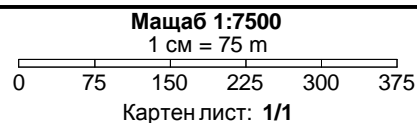
### КАРТА НА МАСИВИ ЗА ПОЛЗВАНЕ Землище: **с. Белица**

**За служебно ползване!**

Утвърдил: \_\_\_\_\_  
А.СТОИМЕНОВА ДИРЕКТОР НА ОД "ЗЕМЕДЕЛИЕ" СОФИЯ ОБЛАСТ



Координатна система: **WGS84 (UTM), 35N**  
Картна подложка: **ГЦ на СА, 1971-1991г.**  
Актуалност на данните: **г.**  
Дата на отпечатване: **г.**  
Образец: **CadIS – 15.11.2011 г.**



Изработил: \_\_\_\_\_

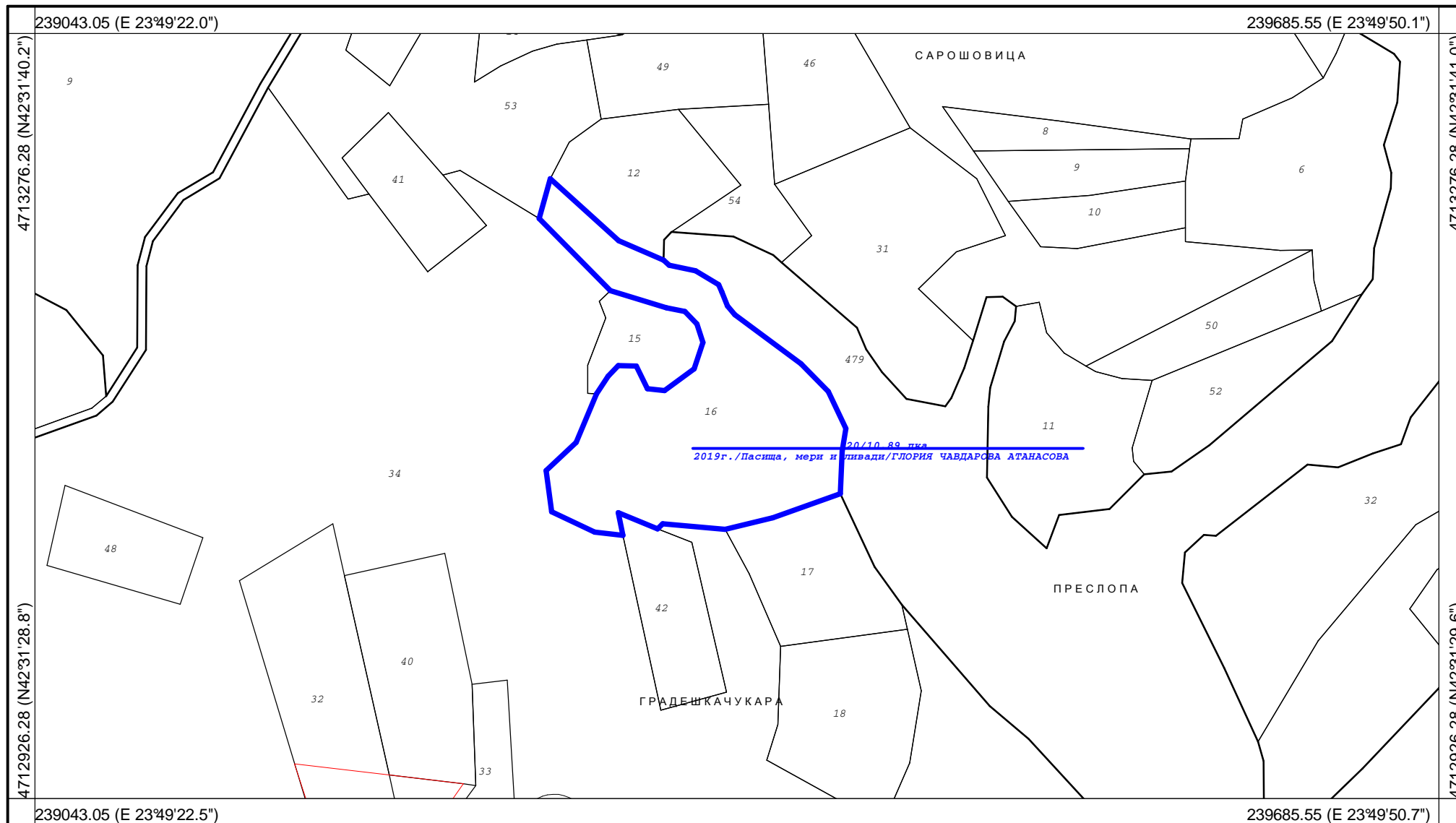
Изготвено с **CadIS v.6**

Област: **София**  
Община: **Ихтиман**  
ЕКАТТЕ: **07960**

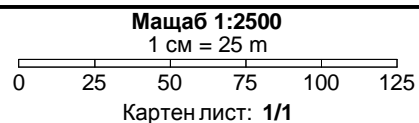
### КАРТА НА МАСИВИ ЗА ПОЛЗВАНЕ Землище: **с. Белица**

**За служебно ползване!**

Утвърдил: \_\_\_\_\_  
А.СТОИМЕНОВА ДИРЕКТОР НА ОД"ЗЕМЕДЕЛИЕ" СОФИЯ ОБЛАСТ



Координатна система: **WGS84 (UTM), 35N**  
Картна подложка: **ГЦ на СА, 1971-1991г.**  
Актуалност на данните: **г.**  
Дата на отпечатване: **г.**  
Образец: **CadIS – 15.11.2011 г.**



Изработил: \_\_\_\_\_

Изготвено с **CadIS v.6**

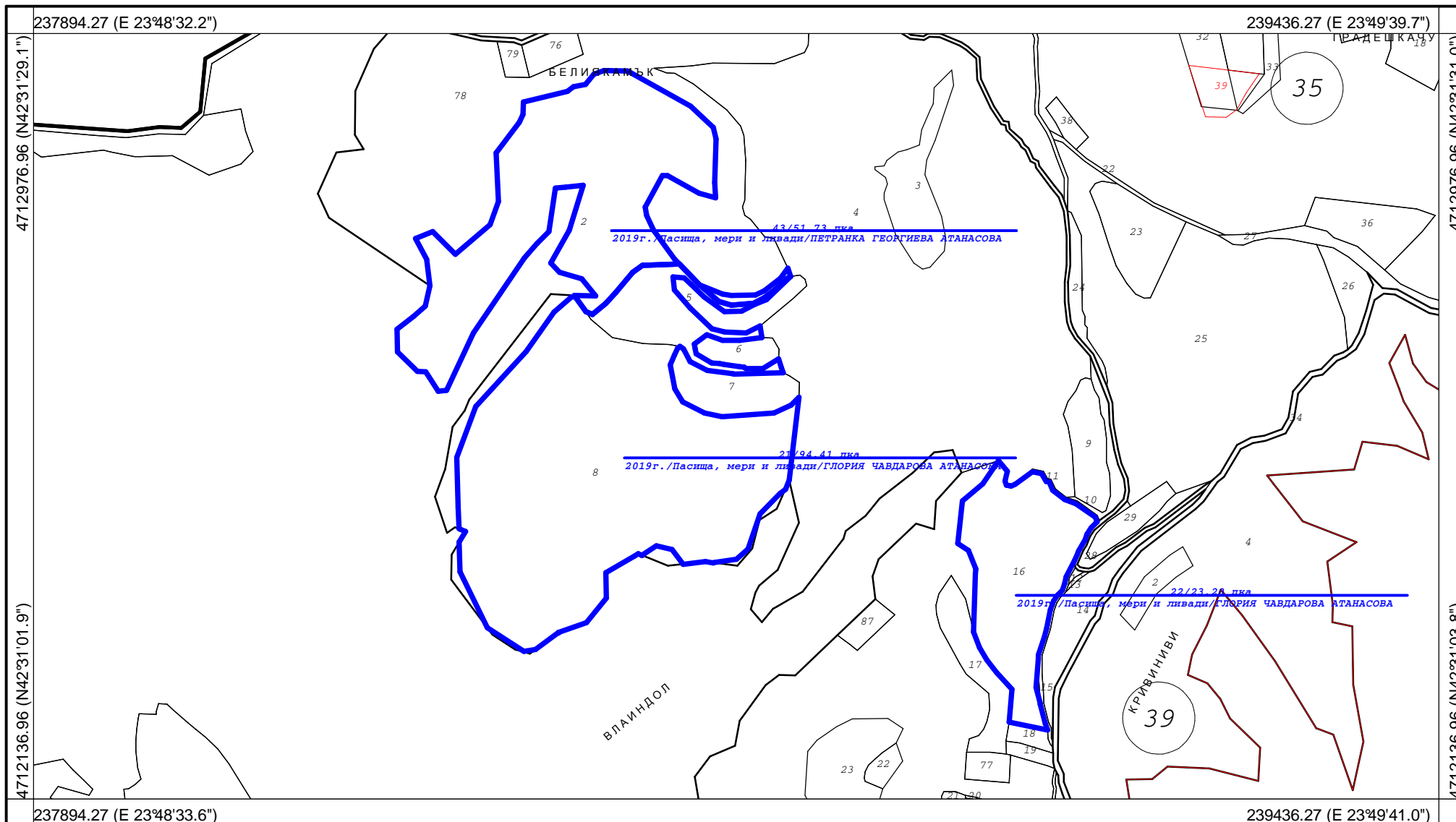


Област: **София**  
Община: **Ихтиман**  
ЕКАТТЕ: **07960**

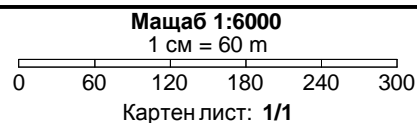
### КАРТА НА МАСИВИ ЗА ПОЛЗВАНЕ Землище: с. Белица

За служебно ползване!

Утвърдил: \_\_\_\_\_  
А.СТОИМЕНОВА ДИРЕКТОР НА ОД "ЗЕМЕДЕЛИЕ" СОФИЯ ОБЛАСТ



Координатна система: **WGS84 (UTM), 35N**  
Картна подложка: **ГЦ на СА, 1971-1991г.**  
Актуалност на данните: **г.**  
Дата на отпечатване: **г.**  
Образец: **CadIS – 15.11.2011 г.**



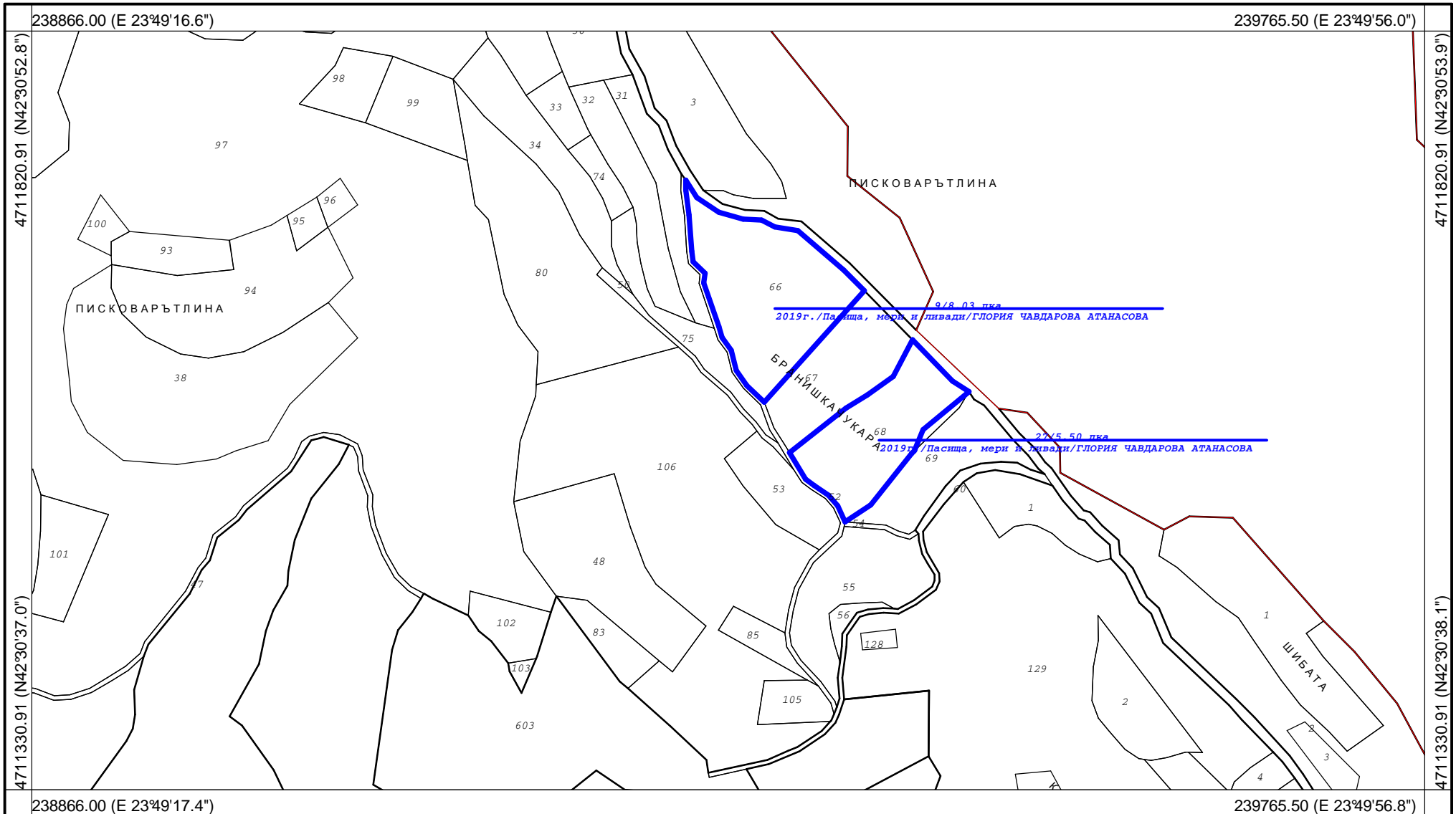
Изработил: \_\_\_\_\_

Изготвено с **CadIS v.6**

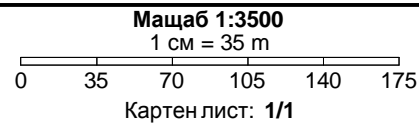
Област: **София**  
Община: **Ихтиман**  
ЕКАТТЕ: **07960**

**КАРТА НА МАСИВИ ЗА ПОЛЗВАНЕ**  
**Землище: с. Белица**

Утвърдил: \_\_\_\_\_  
А.СТОИМЕНОВА ДИРЕКТОР НА ОД"ЗЕМЕДЕЛИЕ" СОФИЯ ОБЛАСТ



Координатна система: **WGS84 (UTM), 35N**  
Картна подложка: **ГЦ на СА, 1971-1991г.**  
Актуалност на данните: г.  
Дата на отпечатване: г.  
Образец: **CadIS – 15.11.2011 г.**



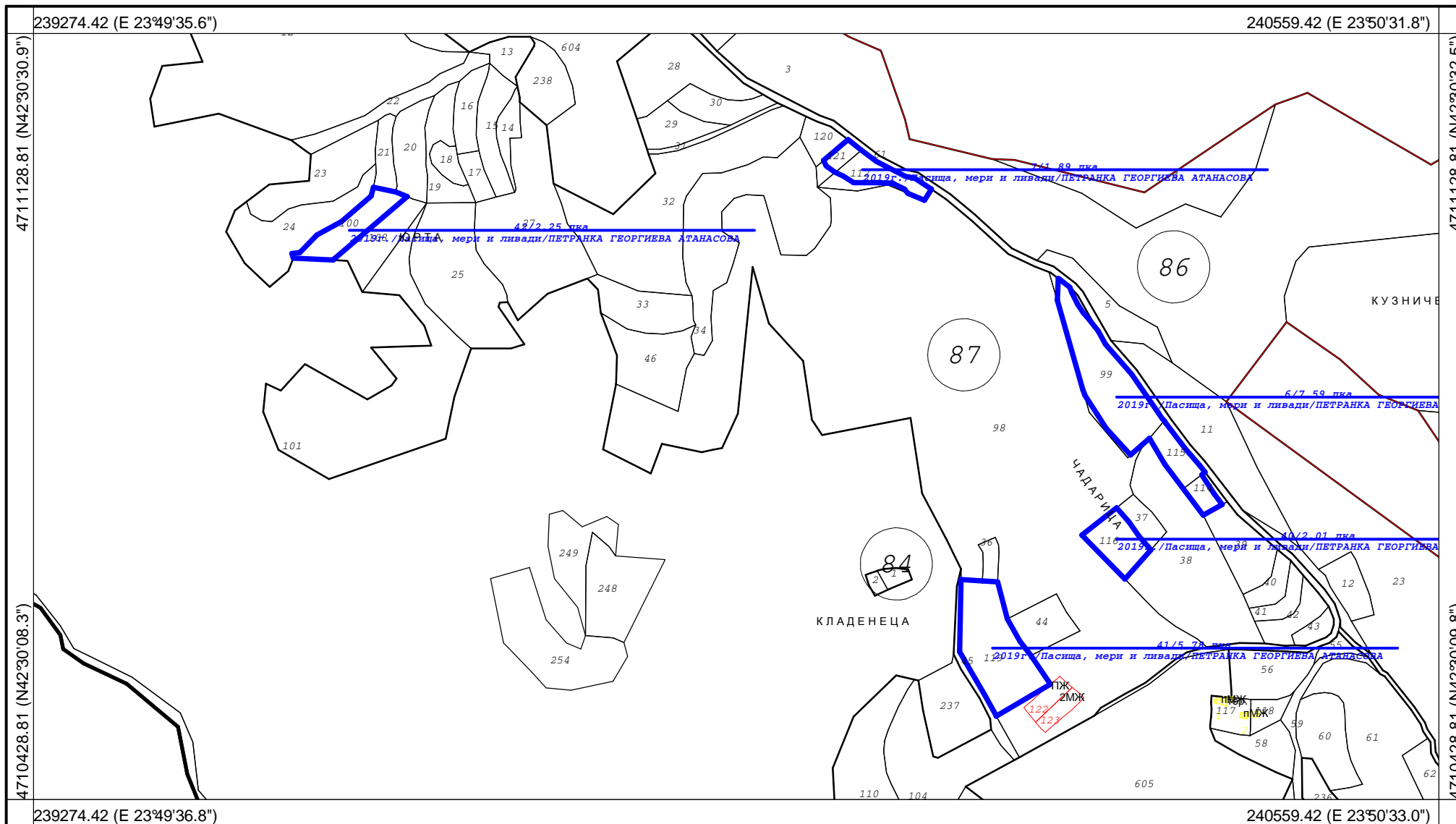
Изработил: \_\_\_\_\_

Изготвено с **CadIS v.6**

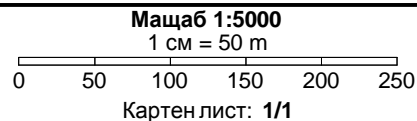
Област: **София**  
Община: **Ихтиман**  
ЕКАТТЕ: **07960**

### КАРТА НА МАСИВИ ЗА ПОЛЗВАНЕ Землище: с. Белица

**За служебно ползване!**  
Утвърдил: \_\_\_\_\_  
А.СТОИМЕНОВА ДИРЕКТОР НА ОД "ЗЕМЕДЕЛИЕ" СОФИЯ ОБЛАСТ



Координатна система: **WGS84 (UTM), 35N**  
Картна подложка: **ГЦ на СА, 1971-1991г.**  
Актуалност на данните: г.  
Дата на отпечатване: г.  
Образец: **CadIS – 15.11.2011 г.**



Изработил: \_\_\_\_\_

Изготвено с **CadIS v.6**