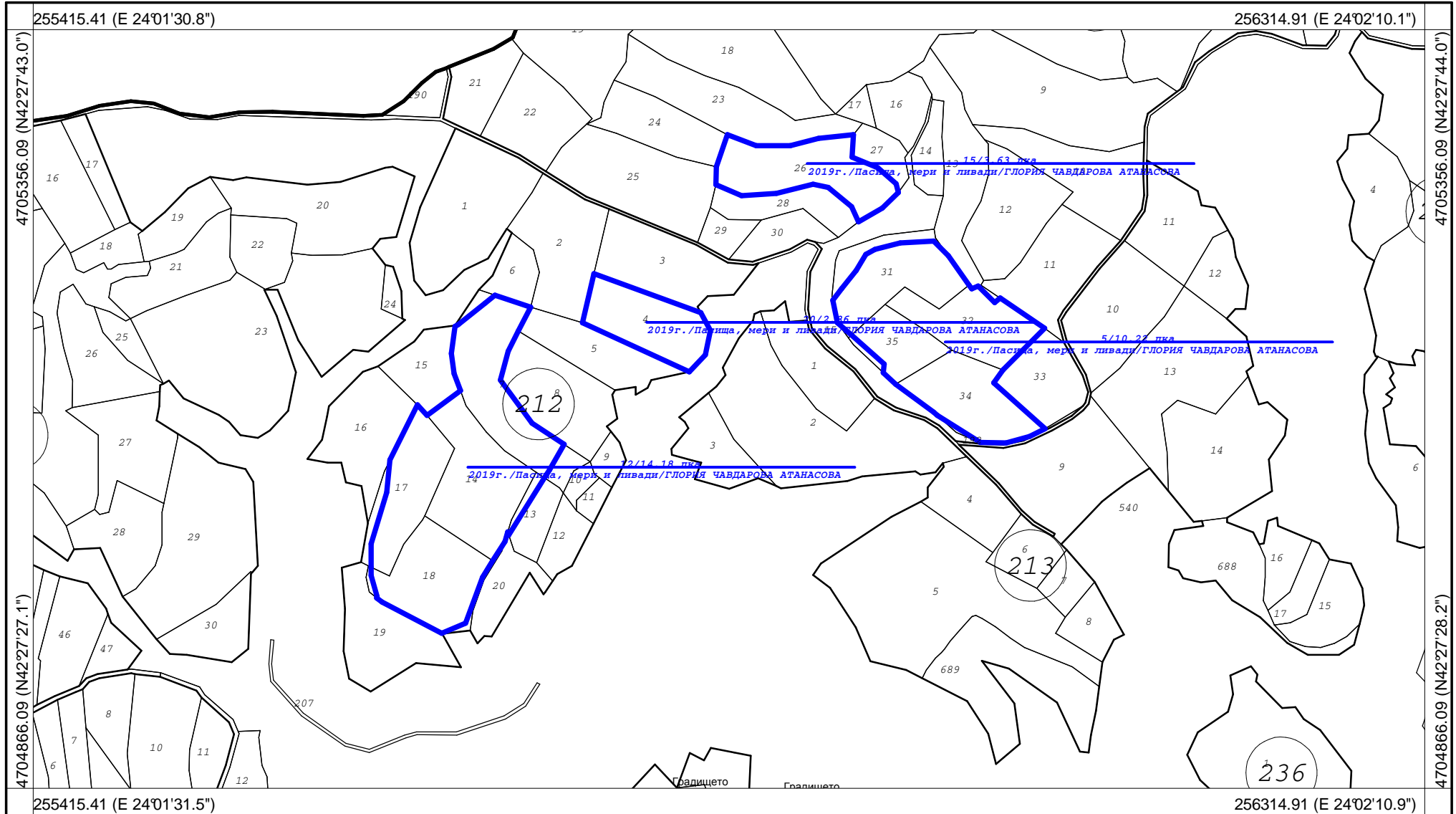


Област: **София**
Община: **Ихтиман**
ЕКАТТЕ: **49450**

КАРТА НА МАСИВИ ЗА ПОЛЗВАНЕ
Землище: с. Мухово

За служебно ползване!
Утвърдил: _____
А.СТОИМЕНОВА ДИРЕКТОР НА ОД "ЗЕМЕДЕЛИЕ" СОФИЯ ОБЛАСТ



Координатна система: **WGS84 (UTM), 35N**
Картна подложка: **ГЩ на СА, 1971-1991г.**
Актуалност на данните: г.
Дата на отпечатване: г.
Образец: **CadIS - 15.11.2011 г.**

Мащаб **1:3500**
1 см = 35 м
0 35 70 105 140 175
Картен лист: **1/1**

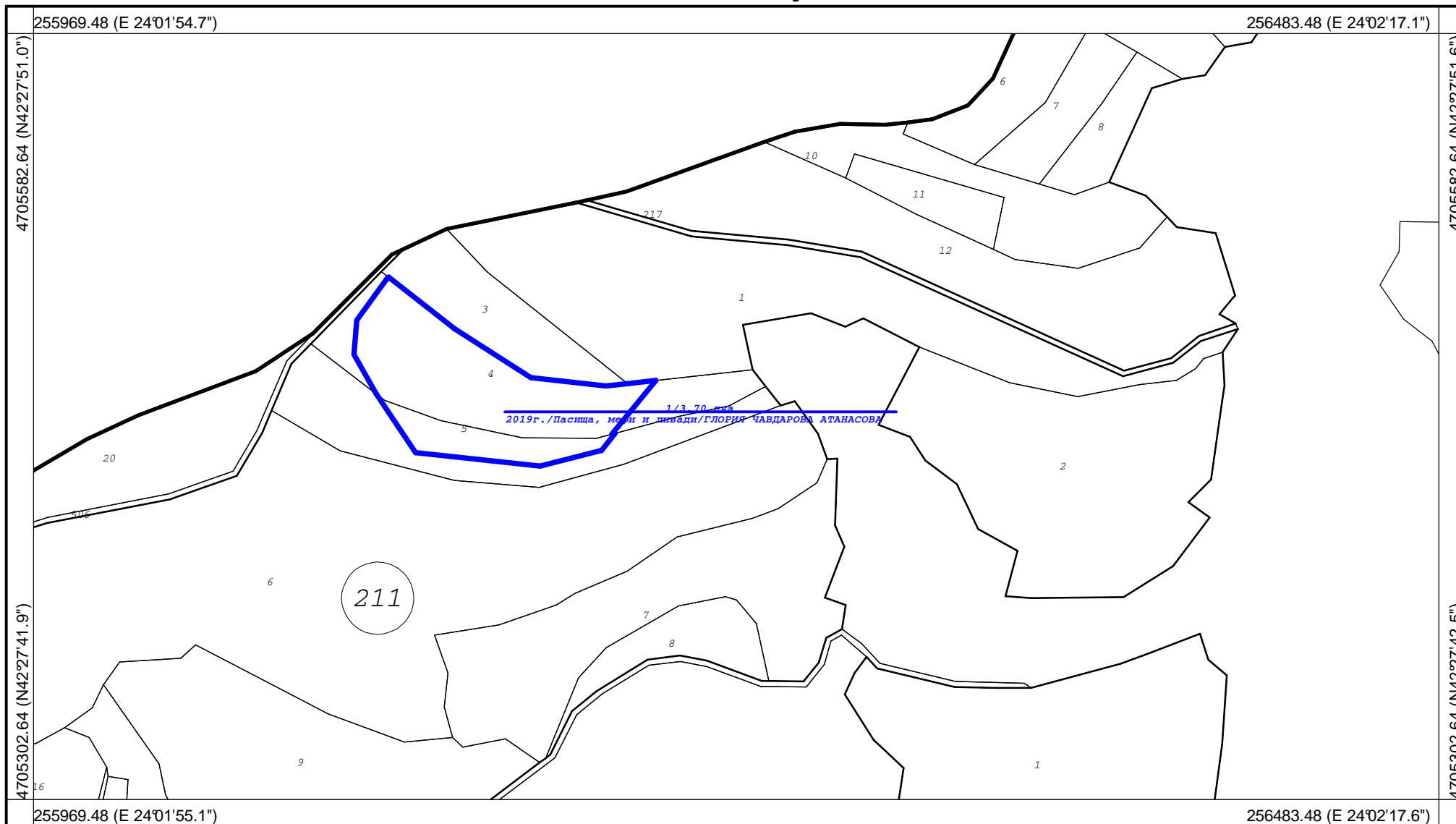
Изработил: _____
Изготвено с **CadIS v.6**

Област: **София**
Община: **Ихтиман**
ЕКАТТЕ: **49450**

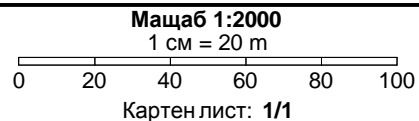
КАРТА НА МАСИВИ ЗА ПОЛЗВАНЕ
Землище: с. Мухово

За служебно ползване!

Утвърдил: _____
А.СТОИМЕНОВА ДИРЕКТОР НА ОД "ЗЕМЕДЕЛИЕ" СОФИЯ ОБЛАСТ



Координатна система: **WGS84 (UTM), 35N**
Картна подложка: **ГЦ на СА, 1971-1991г.**
Актуалност на данните: г.
Дата на отпечатване: г.
Образец: **CadIS – 15.11.2011 г.**



Изработил: _____

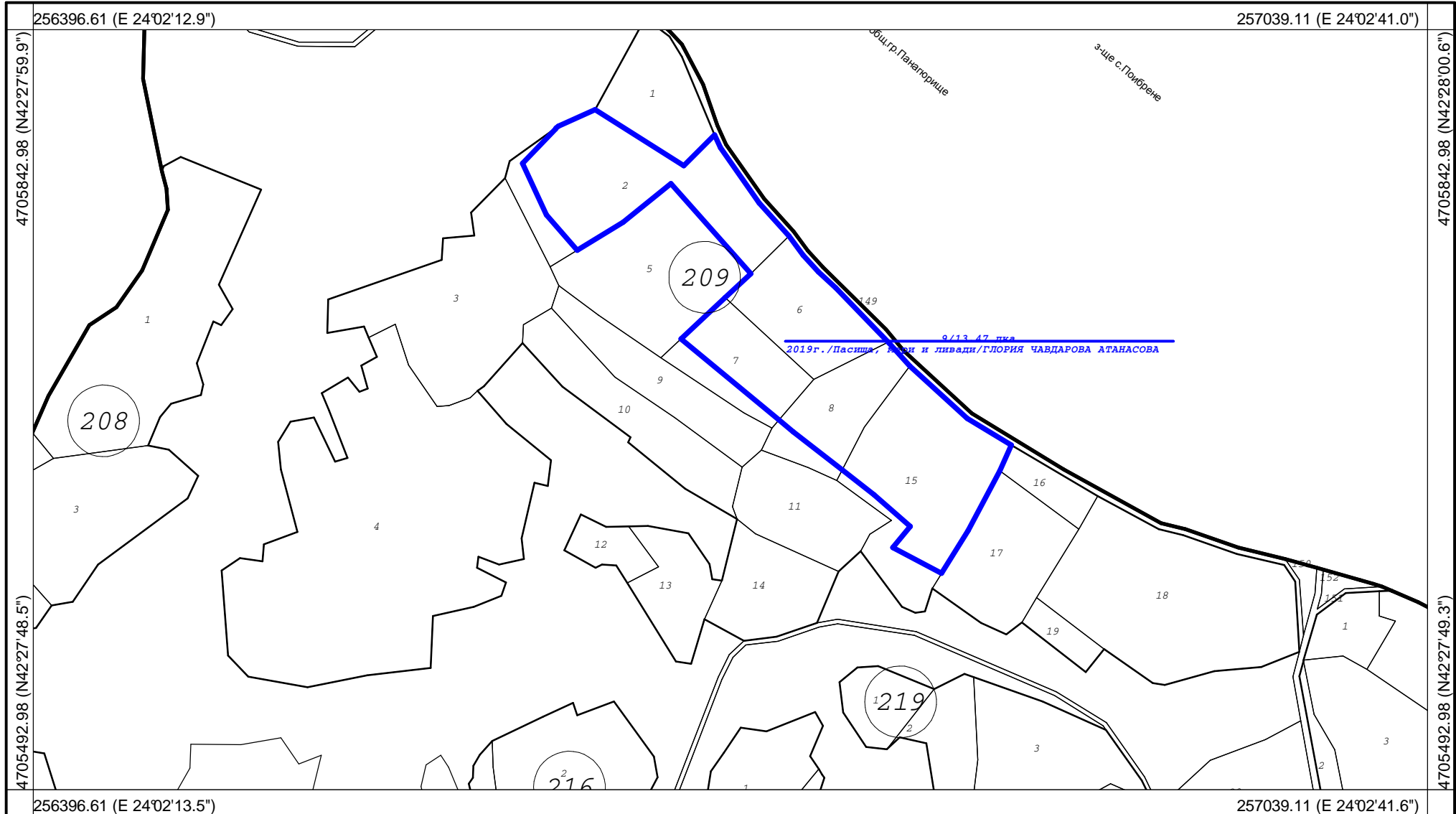
Изготвено с **CadIS v.6**

Област: **София**
Община: **Ихтиман**
ЕКАТТЕ: **49450**

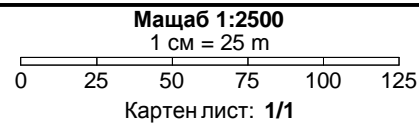
КАРТА НА МАСИВИ ЗА ПОЛЗВАНЕ
Землище: с. Мухово

За служебно ползване!

Утвърдил: _____
А.СТОИМЕНОВА ДИРЕКТОР НА ОД "ЗЕМЕДЕЛИЕ" СОФИЯ ОБЛАСТ



Координатна система: **WGS84 (UTM), 35N**
Картна подложка: **ГЦ на СА, 1971-1991г.**
Актуалност на данните: г.
Дата на отпечатване: г.
Образец: **CadIS – 15.11.2011 г.**



Изработил: _____

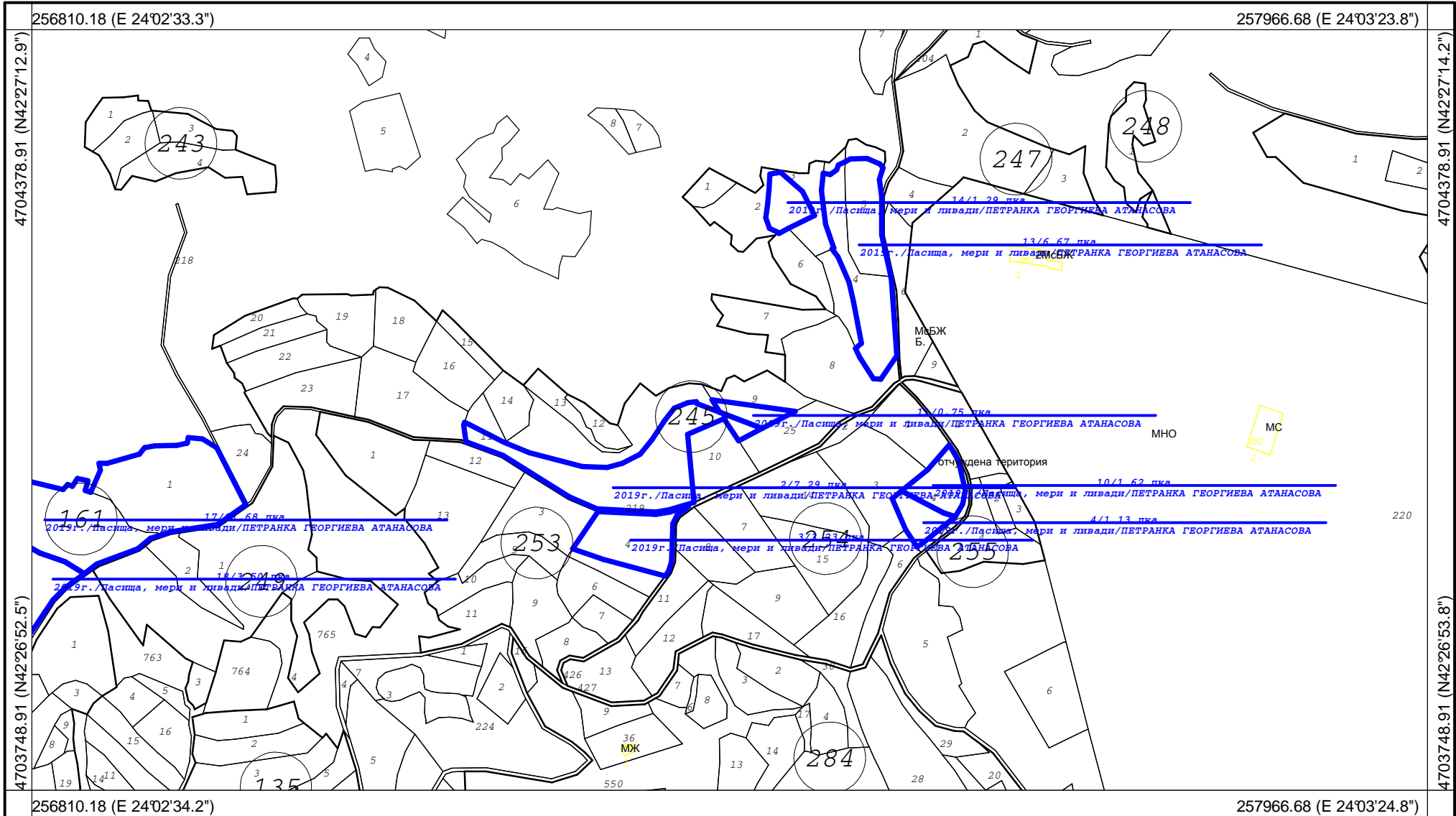
Изготвено с **CadIS v.6**

Област: **София**
Община: **Ихтиман**
ЕКАТТЕ: **49450**

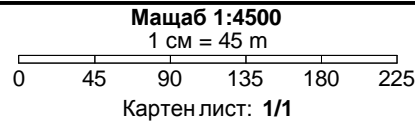
КАРТА НА МАСИВИ ЗА ПОЛЗВАНЕ
Землище: с. Мухово

За служебно ползване!

Утвърдил: _____
А.СТОИМЕНОВА ДИРЕКТОР НА ОД "ЗЕМЕДЕЛИЕ" СОФИЯ ОБЛАСТ



Координатна система: **WGS84 (UTM), 35N**
Картна подложка: **ГЦ на СА, 1971-1991г.**
Актуалност на данните: г.
Дата на отпечатване: г.
Образец: **CadIS – 15.11.2011 г.**



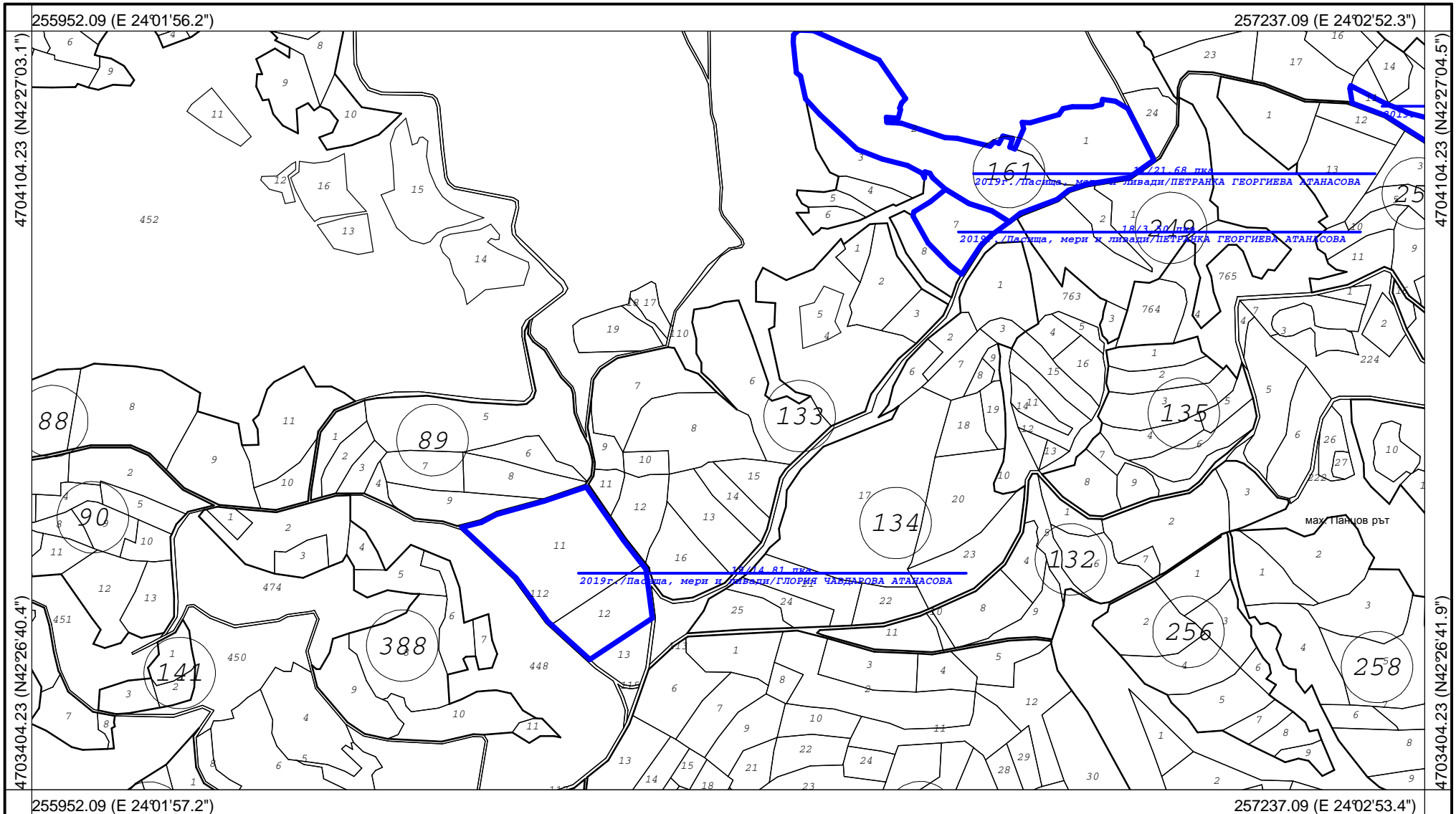
Изработил: _____

Изготвено с **CadIS v.6**

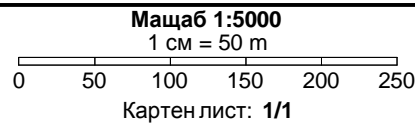
Област: **София**
 Община: **Ихтиман**
 ЕКАТТЕ: **49450**

КАРТА НА МАСИВИ ЗА ПОЛЗВАНЕ
Землище: с. Мухово

Утвърдил: _____
 А.СТОИМЕНОВА ДИРЕКТОР НА ОД "ЗЕМЕДЕЛИЕ" СОФИЯ ОБЛАСТ



Координатна система: **WGS84 (UTM), 35N**
 Картна подложка: **ГЦ на СА, 1971-1991г.**
 Актуалност на данните: **г.**
 Дата на отпечатване: **г.**
 Образец: **CadIS – 15.11.2011 г.**



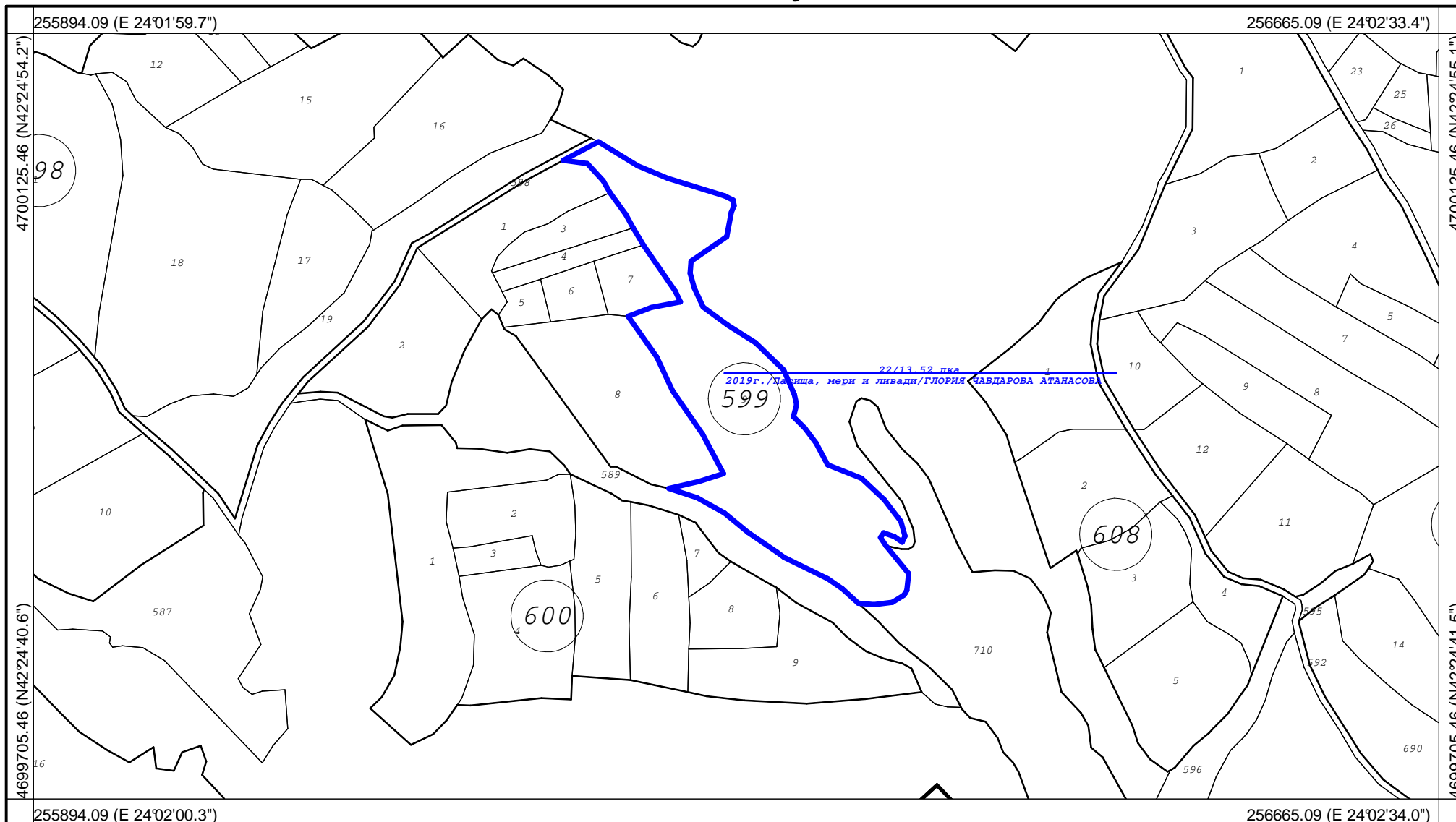
Изработил: _____
 Изготвено с **CadIS v.6**

Област: **София**
Община: **Ихтиман**
ЕКАТТЕ: **49450**

КАРТА НА МАСИВИ ЗА ПОЛЗВАНЕ Землище: **с. Мухово**

За служебно ползване!

Утвърдил: _____
А.СТОИМЕНОВА ДИРЕКТОР НА ОД "ЗЕМЕДЕЛИЕ" СОФИЯ ОБЛАСТ



Координатна система: **WGS84 (UTM), 35N**
Картна подложка: **ГЦ на СА, 1971-1991г.**
Актуалност на данните: г.
Дата на отпечатване: г.
Образец: **CadIS – 15.11.2011 г.**

Мащаб **1:3000**
1 см = 30 м
0 30 60 90 120 150
Картен лист: **1/1**

Изработил: _____

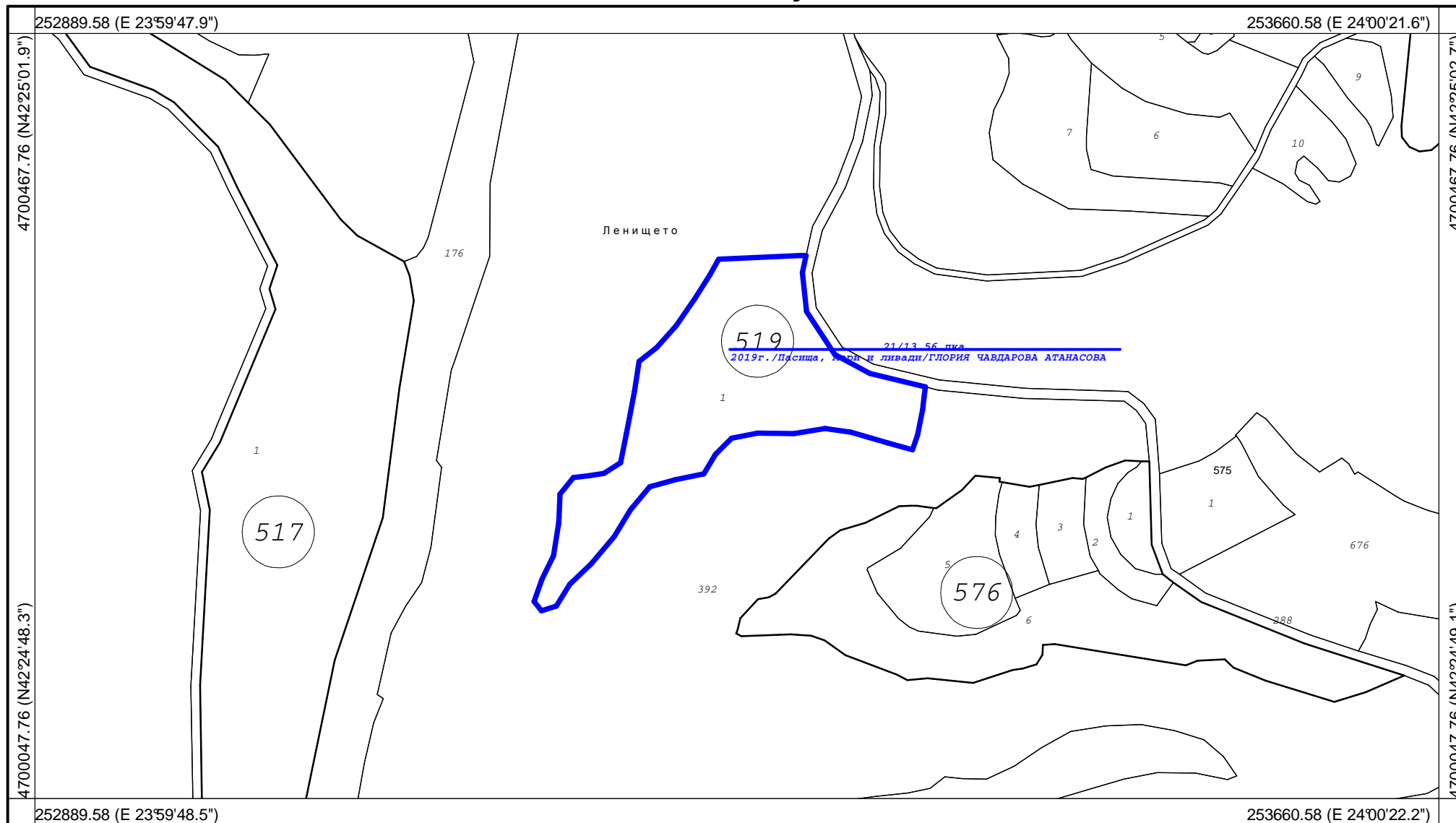
Изготвено с **CadIS v.6**

Област: **София**
Община: **Ихтиман**
ЕКАТТЕ: **49450**

КАРТА НА МАСИВИ ЗА ПОЛЗВАНЕ Землище: **с. Мухово**

За служебно ползване!

Утвърдил: _____
А.СТОИМЕНОВА ДИРЕКТОР НА ОД "ЗЕМЕДЕЛИЕ" СОФИЯ ОБЛАСТ



Координатна система: **WGS84 (UTM), 35N**
Картна подложка: **ГЦ на СА, 1971-1991г.**
Актуалност на данните: г.
Дата на отпечатване г.
Образец: **CadIS – 15.11.2011 г.**

Мащаб **1:3000**
1 см = 30 м
0 30 60 90 120 150
Картен лист: **1/1**

Изработил: _____

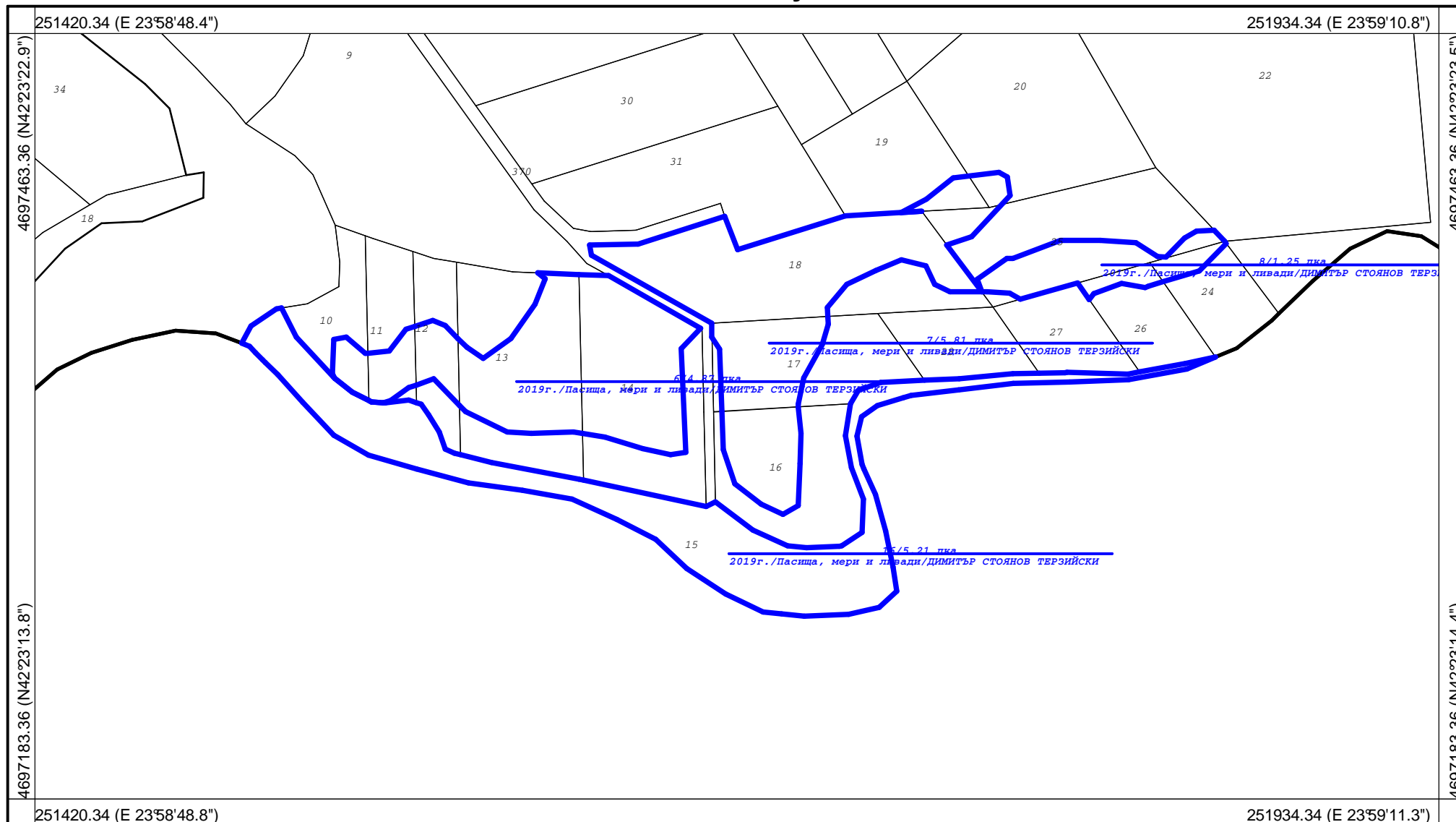
Изготвено с **CadIS v.6**

Област: **София**
Община: **Ихтиман**
ЕКАТТЕ: **49450**

КАРТА НА МАСИВИ ЗА ПОЛЗВАНЕ Землище: **с. Мухово**

За служебно ползване!

Утвърдил: _____
А.СТОИМЕНОВА ДИРЕКТОР НА ОД "ЗЕМЕДЕЛИЕ" СОФИЯ ОБЛАСТ



Координатна система: **WGS84 (UTM), 35N**
Картна подложка: **ГЦ на СА, 1971-1991г.**
Актуалност на данните: **г.**
Дата на отпечатване: **г.**
Образец: **CadIS – 15.11.2011 г.**

Мащаб **1:2000**
1 см = 20 м
0 20 40 60 80 100
Картен лист: **1/1**

Изработил: _____

Изготвено с **CadIS v.6**